



***ASP***  
***Applikation Service Providing***

## ASP (Application Service Providing)

*ASP bezeichnet das Bereitstellen von Anwendungen von zentralisierten Rechenzentren an entfernte Benutzer über das Internet oder private Netzwerke gegen ein zeit- oder nutzungsabhängiges Entgelt.*

*Kurz lässt sich das Szenario wie folgt charakterisieren: Die Kunden des APS nutzen Software, welche auf einem zentralen Server von HP Engineering GmbH abgelegt ist. Dies geschieht über das Internet.*

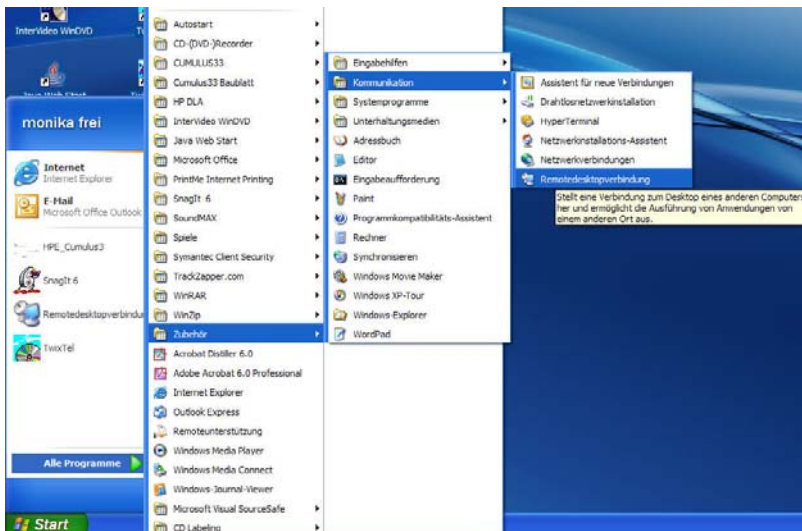
*Es kann somit von jeder beliebigen Arbeitsstation, welche über Internetanschluss verfügt, mit den eigenen Daten gearbeitet werden.*

*Externes ASP ist vor allem für kleinere Unternehmen interessant, da die Beschaffung und permanente Aktualisierung von Hard- und Software, die Datensicherung und alle Wartungsarbeiten wegfallen.*

## Wie arbeiten Sie mit ASP?

### Login über Ihre übliche Arbeitsstation

Sie können direkt über Ihre übliche Arbeitsstation in die Daten Ihrer Firma oder zu Hause einloggen:

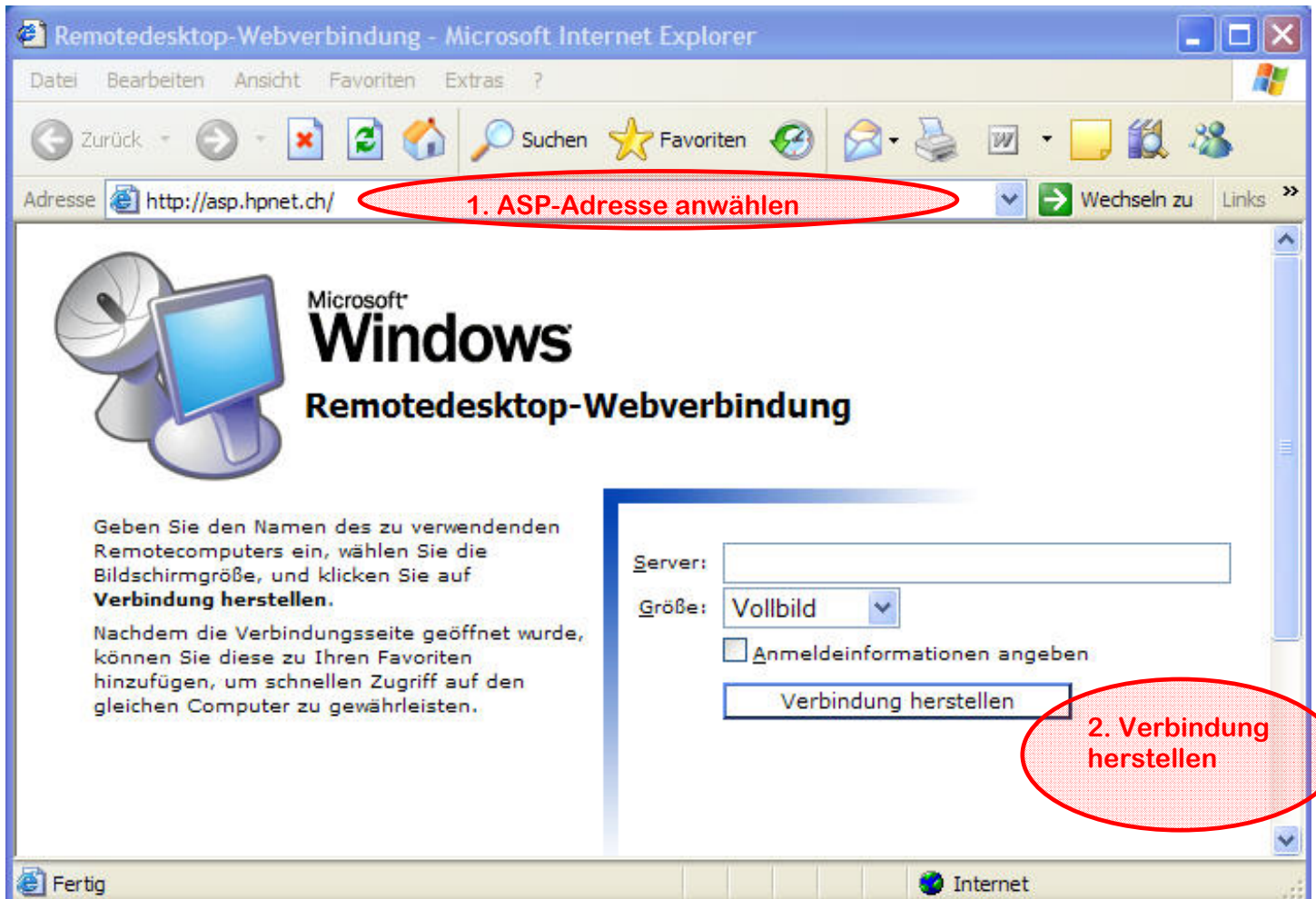


# Wie arbeiten Sie mit ASP?

## Login über jede beliebige Arbeitsstation mit Internetanschluss

Egal wo Sie sich befinden, wenn Sie über eine Arbeitsstation mit Internetanschluss verfügen, können Sie auch von den Malediven oder von Ihrem Ferienhaus im Engadin mit Ihren aktuellen Daten arbeiten.

Beim Login über den Internet Explorer verbinden Sie eine Arbeitsstation über das Internet zu ASP-Server von HP Engineering GmbH.



3. entspannt von irgendeinem Ort der Welt arbeiten und trotzdem immer wissen, was in Ihrer Firma läuft.....

## *100% Zugriffs-Gleichzeitigkeit*

Wenn die Variante von 100% Zugriffs-Gleichzeitigkeit gewählt wird, garantiert HP Engineering GmbH, dass alle vom Kunden erstandenen Benutzer jederzeit auf ihre Daten zugreifen können.

## *50% Zugriffs-Gleichzeitigkeit*

Wenn Sie die Variante mit 50% Zugriffs-Gleichzeitigkeit wählen, garantiert Ihnen HP Engineering GmbH, dass immer mindestens 50% der vom Kunden gekauften Lizenzen Zugriff auf ihre Daten haben.

Die 50%-Zugriffe werden über einen Pool gelöst. Dieser Pool wird aus allen Lizenzen, welche HP Engineering GmbH verkauft, gespeist. Es wird immer mindestens die Hälfte der verkauften Lizenzen in den Pool übernommen. Im Normalfall können somit alle Benutzer zugreifen.

In Spitzenzeiten wenn der Pool hoch ausgelastet ist, können „überzählige“ Benutzer nicht mehr zugreifen. Dies kommt aber nur in seltenen Fällen vor.

## *Zur Verfügung stehende Programme / Druckerlösung*

Im ASP enthalten sind folgende Programme: Word, Excel, Acrobat-Reader, Virenschutz, ZIP-Software. Ihre Daten werden jeden Tag gesichert. Ausserdem erhalten Sie mit Thinprint ein von Microsoft anerkanntes Druckertool für den problemlosen Ausdruck auf Ihrem gewohnten Drucker.

## *Haben Sie noch Fragen?*

Wenden Sie sich mit Ihren Fragen und Anregungen bitte an Ihren Vertriebspartner oder an HP Engineering GmbH. Weitere Informationen finden Sie unter [www.hpnet.ch](http://www.hpnet.ch) oder rufen Sie uns an für eine Demo!

## *Kontakt*



Webereistrasse 61  
8134 Adliswil  
Telefon: 044 / 716 10 00  
Telefax: 044 / 716 10 05  
Mail: [info@hp-engineering.com](mailto:info@hp-engineering.com)  
[www.hp-engineering.com](http://www.hp-engineering.com)